

LABRY I ICH ODMIANY NA ORTACH
BYDGOSKICH
ZYGmunTA III WAZY

Dariusz Pączkowski

Warszawa, 5 października 2020

Labry i ich definicja w heraldyce

Labry zalicza się zewnętrznym ozdób herbu. Wykształciły się z chust, które służyły do okrycia hełmu podczas wypraw krzyżowych.

Z czasem przekształciły się w liście akantu.



Labry a numizmatyka

W numizmatyce labry pełnią funkcję ozdób umieszczonych zazwyczaj na rewersie po bokach tarcz(y) herbowej.



Orty bydgoskie – typy rewersów



Typ I



Typ II

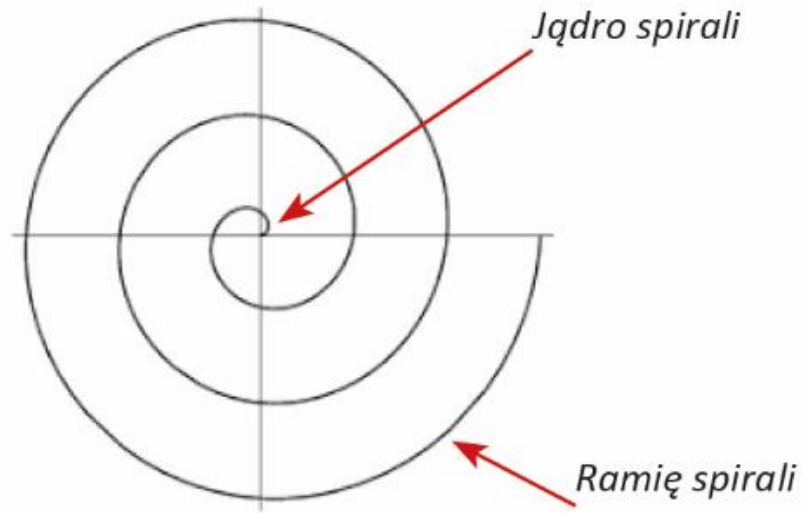


Typ III



Typ IV

Spirala – podstawa labru



Odmiany labrów na ortach bydgoskich

W okresie bicia ortów Zygmunta III Wazy w mennicy bydgoskiej powstało 16 odmian labrów z 71 wariantami.

- A. Grupa dwóch labrów z dużą rozetą
- B. Grupa czterech labrów ze spiralą o wydłużonym ramieniu
- C. Grupa czterech labrów ze spiralą z krótkim ramieniem bez i zakończoną znakiem
- D. Grupa czterech labrów ze spiralą w wieloma ramionami

A. Odmiana 1 – Duża rozeta z wicią roślinną zakończoną spiralami

Wariant 1a



Liczba rewersów: 1

Wariant 1b



Liczba rewersów: 2

Wariant 1c



Liczba rewersów: 1

Wariant 1d



Liczba rewersów: 3

B. Odmiana 2 – spirala z mocno wydłużonym ramieniem

Warianty z trójramiennymi rozetami

Wariant 2a

Ramiona duże rozwidlone



Liczba rewersów: 4

Wariant 2b

Ramiona małe zaokrąglone



Liczba rewersów: 2

B. Odmiana 2 – spirala z mocno wydłużonym ramieniem

Warianty z trójramiennymi rozetami

Wariant 2a

Ramiona duże ro:



Liczba rewersów: 4

Wariant 2b

Ramiona małe zaokrąglone



Liczba rewersów: 2

B. Odmiana 2 – spirala z mocno wydłużonym ramieniem

Warianty z trójramiennymi rozetami

Wariant 2a

Ramiona duże ro:



Liczba rewers

Wariant 2b

Ramiona małe zaokrąglone



Liczba rewersów: 2

B. Odmiana 2 – spirala z mocno wydłużonym ramieniem

Warianty z trójramiennymi rozetami

Wariant 2a

Ramiona duże ro:



Liczba rewers

Wariant 2b

Ramiona małe zaokrąglone



Liczba rewers

B. Odmiana 2 – spirala z mocno wydłużonym ramieniem

Warianty z czteroramiennymi rozetami

Wariant 2c

Rozety z rozwidlonymi ramionami

Małe



Liczba rewersów: 2

Wariant 2d

Większe



Liczba rewersów: 9

Wariant 2e

Rozety z zaokrąglonymi ramionami

Małe



Liczba rewersów: 5

Wariant 2f

Większe



Liczba rewersów: 3

Wariant 2g

Podwójne i pojedyncze rozety

*Podwójne
rozety*



Liczba rewersów: 4

Wariant 2h

Rozety i gwiazdki

Gwiazdki



Liczba rewersów: 2

B. Odmiana 2 – spirala z mocno wydłużonym ramieniem

Warianty z czteroramiennymi rozetami

Wariant 2c

Rozety z rozwidlonymi ramionami

Małe



Liczba rewersów: 2

Wariant 2d

Większe



Liczba rewersów: 9

Wariant 2e

Rozety z zaokrąglonymi ramionami

Małe



Liczba rewersów: 5

Wariant 2f

Większe



Liczba rewersów: 3

Wariant 2g

Podwójne i pojedyncze rozet

Podwójne
rozety



Liczba rewersów: 4

Wariant 2h

gwiazdki



Liczba rewersów: 2

B. Odmiana 2 – spirala z mocno wydłużonym ramieniem

Wariant bez rozet

Wariant 2i



Liczba rewersów: 14

B. Odmiana 3 – spirala z długim ramieniem

Warianty bez rozet

Wariant 3a



Liczba rewersów: 1122

Wariant 3b



Liczba rewersów: 69

B. Odmiana 3 – spirala z długim ramieniem

Wariant z trójramiennymi rozetami

Wariant 3c



Liczba rewersów: 3

Wariant z rozetami kwiatowymi

Wariant 3g



Liczba rewersów: 5

Wariant z krzyżkami

Wariant 3d



Liczba rewersów: 59

Warianty z czteroramiennymi rozetami

Wariant 3e

Małe



Liczba rewersów: 4

Wariant 3f

Duże



Liczba rewersów: 2

C. Odmiana 4 – spirala z krótkim ramieniem z rozetą na wypustce

Wariant 4a

Dwie spirale z wypustkami



Liczba rewersów: 8

Wariant 4b

Cztery spirale z wypustkami



Liczba rewersów: 17

C. Odmiana 5 – spirala z krótkim ramieniem z wicią

Wariant 5a



Liczba rewersów: 209

Wariant 5b



Liczba rewersów: 1

B. Odmiana 6 – spirala z długim wygiętym ramieniem

Wariant 6a



Liczba rewersów: 10

B. Odmiana 7 – Podwójna spirala

Wariant 7a

Podwójne
spirale bez nacięć



Liczba rewersów: 271

B. Odmiana 7 – Podwójne spirale

Warianty podwójnych spiral z nacięciami

Wariant 7b



Liczba rewersów: 311

Wariant 7c



Liczba rewersów: 2

Wariant 7d



Liczba rewersów: 1

B. Odmiana 7 – Podwójna spirala

Warianty podwójnych spiral bez nacięć

Wariant 7e



Liczba rewersów: 7

Wariant 7f



Liczba rewersów: 62

Wariant 7g



Liczba rewersów: 6

Wariant 7h



Liczba rewersów: 6

Wariant 7i



Liczba rewersów: 83

Wariant 7k



Liczba rewersów: 17

Wariant 7l



Liczba rewersów: 2

B. Odmiana 8 – Mała podwójna spirala

Wariant 8a



Liczba rewersów: 1

C. Odmiana 9 – Spirala

Labry symetryczne

Wariant 9a



Liczba rewersów: 86

Wariant 9b



Liczba rewersów: 4

Wariant 9c



Liczba rewersów: 21

Labry niesymetryczne

Wariant 9d



Liczba rewersów: 24

C. Odmiana 10 – Spirala zakończona rozetą

Labry symetryczne

Wariant 10a



Spirala z przerwą
na łuku

Liczba rewersów: 61

Wariant 10b



Liczba rewersów: 10

Rozety z okrągłymi zakończeniami ramion

Wariant 10g



Liczba rewersów: 3

Rozety z rozwidlonymi zakończeniami ramion

Wariant 10c
Małe

Liczba rewersów: 29

Wariant 10d
Średnie

Liczba rewersów: 13

Wariant 10e
Duże, spirala nie podzielona

Liczba rewersów: 44

Wariant 10f
Duże, jądro spirali oddzielone

Liczba wystąpień: 8

C. Odmiana 10 – Spirala zakończona rozetą

Labry niesymetryczne

Wariant 10h

Małe



Liczba rewersów: 34

Wariant 10i

Duże



Liczba rewersów: 6

C. Odmiana 11 – Spirala zakończona rozetą kwiatową

Wariant 11a



Liczba rewersów: 20

C. Odmiana 12 – Spirala zakończona gwiazdką

Labry symetryczne

Wariant 12a

Spirale występujące
w 1621 roku



Liczba rewersów: 3

Labry niesymetryczne

Wariant 12b

Spirale występujące
w 1623 roku



Liczba rewersów: 15

C. Odmiana 13 – Spirala zakończona owalem

Labry symetryczne

Wariant 13a

Spirale występujące
w 1622 roku



Liczba rewersów: 3

Labry niesymetryczne

Wariant 13b

Spirale występujące
w 1623 roku



Liczba rewersów: 2

C. Odmiana 14 – Spirala zakończona listkiem klonowym

Labry niesymetryczne

Wariant 14a

Wszystkie ogonki zwrócone w lewo



Liczba rewersów: 5



Wariant 14b

Wszystkie ogonki zwrócone w prawo



Liczba rewersów: 5

Wariant 14e

Górne ogonki zwrócone w dół, dolne w górę



Liczba rewersów: 2

Wariant 14c

Wszystkie ogonki zwrócone w górę



Liczba rewersów: 5

Wariant 14f

Górne ogonki zwrócone w górę, dolne jeden w górę, drugi w dół



Liczba rewersów: 3

Wariant 14d

Wszystkie ogonki zwrócone w dół



Liczba rewersów: 6



D. Odmiana 15 – Spirala z dwoma ramionami

Wariant 15a



Liczba rewersów: 1014

Wariant 15b



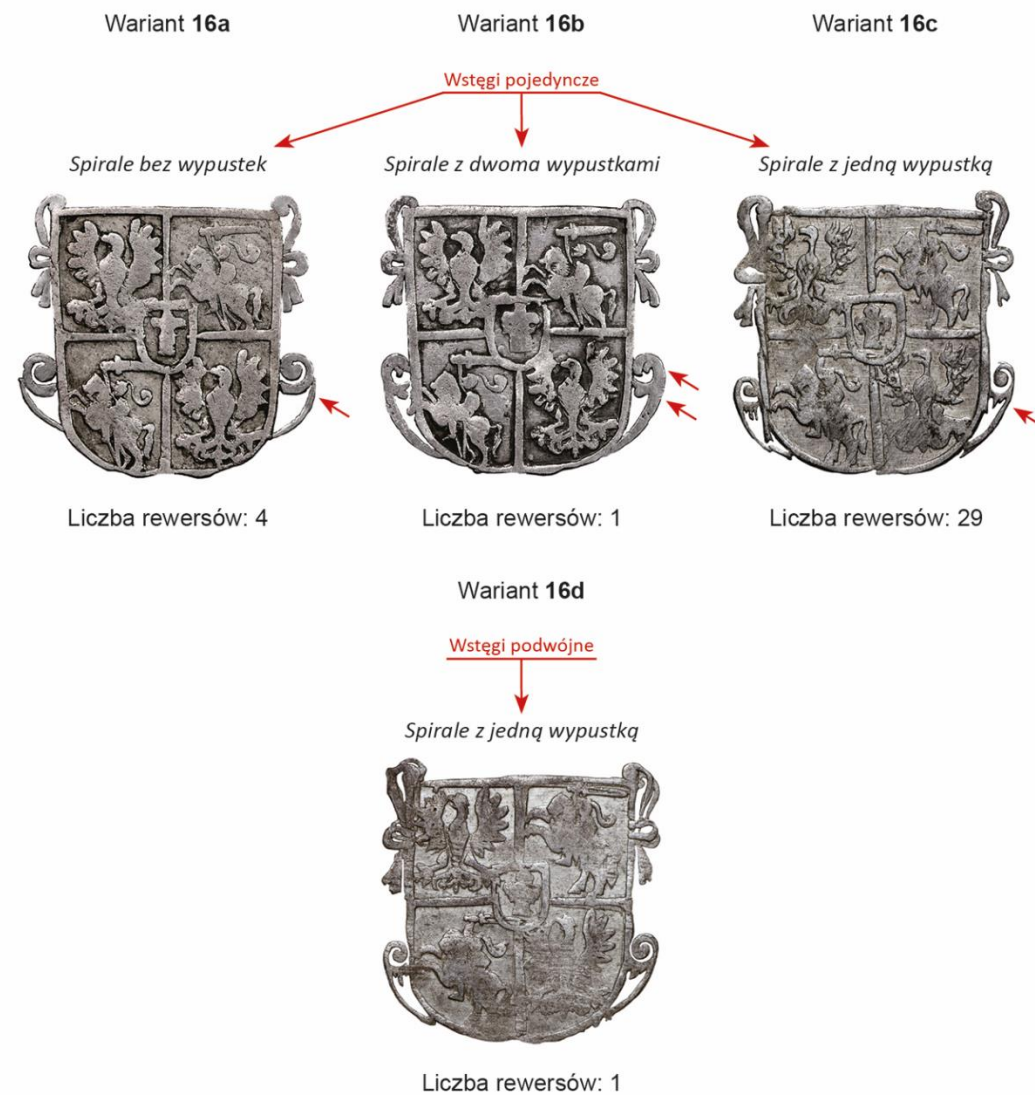
Liczba rewersów: 225

Wariant 15c



Liczba rewersów: 1

D. Odmiana 16 – Spirala z wstęgami



D. Odmiana 17 – Spirala z kilkoma ramionami

Wariant 17a

Górne spirale po 4, dolne po 3 ramiona



Liczba rewersów: 5

Wariant 17b

Górne i dolne spirale po 4 ramiona



Liczba rewersów: 3

Wariant 17c

Górne i dolne spirale po 3 ramiona



Liczba rewersów: 4

Podsumowanie

W okresie 5 lat bicia ortów powstało 71 wariantów labrów, które można pogrupować w 17 odmian.

Do najczęściej używanych labrów zalicza się trzy warianty pochodzące z różnych odmian: podwójna spirala, spiral z dwoma ramionami, spirala z wydłużonym ramieniem.

Na podstawie % udziału w grupie 4021 rewersów można poszczególnym wariantom labrów przypisać stopień rzadkości, który odzwierciedla rzadkość występowania

Podsumowanie

Oznaczenie występowania	Ilość	Oznaczenie wariantu na ortach bydgoskich
Pospolite	>1000	3a, 15a
Popularne	100-1000	5a, 7a, 7b, 15b
Częste	50-100	3b, 3d, 7f, 7i, 9a,
Nieczęste	20-50	9c, 9d, 10c, 10e, 10h, 16c
Rzadkie	10-20	2i, 4b, 6a, 7k, 10d, 11a, 12b
Bardzo rzadkie	1-10	1a, 1b, 1c, 1d, 2a, 2b, 2c, 2d, 2e, 2f, 2g, 2h, 3c, 3e, 3f, 3g, 4a, 5b, 7c, 7d, 7e, 7g, 7h, 7l, 8a, 9b, 10b, 10f, 10g, 10i, 12a, 13a, 13b, 14a, 14b, 14c, 14d, 14e, 14f, 15c, 16a, 16b, 16d, 17a, 17b, 17c,

Zagadnieniem do dalszych studiów jest zbadanie pojawiania się wariantów labrów w zależności od odmiany/wariantu korony rangowej

Podsumowanie

